



HAPAG <sup>18</sup>/<sub>91</sub> LLOYD  
CRUISES

# REISEN AM PULS DER ZEIT



... Ihre Experten für Hapag Lloyd Cruises:  
Atlantis Reisen GmbH  
31515 Wunstorf - Am Stadtgraben 19 D-  
31515 Wunstorf / Hannover  
Tel. 05031-95420, Fax 05031-912017  
E-Mail: vip@atkf.de Internet:  
[www.atlantisreisen.com](http://www.atlantisreisen.com)

KONNICHIWA:  
WILLKOMMEN IN JAPAN

FACETTENREICH:  
ZWISCHEN ATLANTIK UND PAZIFIK

SAFARITRAUM UND INSELGLÜCK:  
AFRIKA UND DER INDISCHE OZEAN

VON AKTIV BIS GENUSS  
AUF DEN ATLANTIK-INSELN

- 4 **ASIEN**  
FASZINATION JAPAN
- 10 **NORD- UND SÜDAMERIKA**  
ZWEI KONTINENTE IN IHRER GANZEN VIELFALT
- 20 **AFRIKA UND INDISCHER OZEAN**  
UNGEZÄHMT UND UNBESCHREIBLICH
- 24 **ATLANTISCHE INSELN**  
KLEINE INSELN HOCH IM KURS



# FREIE SICHT AUF DIE SCHÖNSTEN SEITEN DER WELT



Seit 135 Jahren sind wir auf den Weltmeeren zu Hause - und doch erfinden wir uns immer wieder neu. Unsere Geschichte ist geprägt von Tradition, langjähriger Erfahrung und einem Qualitätsversprechen, das jede unserer Reisen trägt. Nicht ohne Grund wurde unsere Kreuzfahrtflotte vom Insight Guides 2025 zur besten der Welt gekürt.

Doch unser Pioniergeist treibt uns an, Ihr Reiseerlebnis stetig zu bereichern: mit neuen Routen, außergewöhnlichen Traumzielen und innovativen Reisetrends. Begleiten Sie uns nach Japan, wo Sie die Faszination der Ferne in ihren Bann ziehen wird, oder gehen Sie auf eine „kleine Weltreise“ von Nord- bis Südamerika - wohin es Sie auch treibt, Sie werden außergewöhnliche Ziele entdecken und in Kulturen eintauchen, die Ihr Herz berühren.

An Bord erwarten Sie gehobene Kulinarik, beispielsweise im Restaurant The Globe unter der Leitung von 3-Sterne-Koch Kevin Fehling, inspirierende Themen, etwa auf unserer innovativen Longevity-Kreuzfahrt, und unvergessliche Momente für alle Sinne. So verbinden wir gestern und morgen, Bewährtes und Neues - und heißen unsere Gäste willkommen auf Reisen, die Tradition und Trends gleichermaßen zelebrieren.

*Ihre  
Isolde Susset*

Isolde Susset  
Managing Director  
Hapag-Lloyd Cruises



**UNSER TIPP: REISEKOMBINATIONEN**  
Viele unserer Routen lassen sich ideal verbinden. Reisen Sie zu den besten Konditionen und profitieren Sie von unseren attraktiven Kombi-rabatten. So bleibt mehr Zeit an Bord und an den schönsten Orten der Welt.

-   
**HANSEATIC nature**  
Expeditionsschiff  
Länge 138 m  
Passagiere 230
-   
**HANSEATIC inspiration**  
Expeditionsschiff  
Länge 138 m  
Passagiere 230
-   
**HANSEATIC spirit**  
Expeditionsschiff  
Länge 138 m  
Passagiere 230
-   
**MS EUROPA**  
Kreuzfahrtschiff  
Länge 199 m  
Passagiere 400
-   
**MS EUROPA 2**  
Kreuzfahrtschiff  
Länge 226 m  
Passagiere 500

# FASZINATION JAPAN

DAS LAND DER GEGENSÄTZE ZIEHT  
JEDEN IN SEINEN BANN

Zwischen Tradition und Innovation, Stille und pulsierendem Leben entfaltet sich eine Welt voller Kontraste. Japan ist Trenddestination und Traumziel zugleich. Hier trifft das Moderne auf das Uralte, das Exzentrische auf das Meditative. Eine Andersartigkeit, die auf jeden Reisenden einen regelrechten Sog ausübt.

Nicht ohne Grund erlebt Japan in den letzten Jahren einen wahren Reiseboom. Doch worin genau liegt der Reiz dieses Landes? Was ist es, das uns Europäer nahezu magisch anzieht? Antworten finden Sie an Bord unserer kleinen Kreuzfahrt- und Expeditionsschiffe, die Ihnen Perspektiven auf ein Japan eröffnen, das so nur wenigen vorbehalten bleibt.



## ENTSPANNT REISEN, INTENSIV ERLEBEN

Während Sie Japan entdecken, wird Ihr Schiff für Sie zum Rückzugsort. An Bord von Hapag-Lloyd Cruises genießen Sie viel Raum, Ruhe und aufmerksamen Service - mit einem Gäste-Crew-Verhältnis von nahezu 1 : 1.

## TRENDCHECK JAPAN

Fünf Facetten des japanischen Zeitgeistes zeigen, was die Gegenwart prägt und machen spürbar, warum dieser einzigartige Mix Reisende aus aller Welt nachhaltig fasziniert.

### KULINARIK

Schon probiert? Matcha, Kakigori-Eis und Japanese Cheesecake erobern den Globus. Japan ist ein absoluter Trendsetter beim Thema Food - und alle machen mit.



### STYLE-MIX

Teezeremonie im traditionellen Kimono und Shopping im angesagten Streetstyle? Für die Japaner kein Widerspruch. Sie verschmelzen beides zu einem unverkennbaren Look, der aktuell die internationalen Laufstege erobert.



### PULSIERENDE POPKULTUR

Karaoke-Bars, Mini-Roboter oder fantasievolle Cosplay-Kostüme - vieles ist uns schon vertraut. Aber in Japans vibrierenden Metropolen wird die Popkultur zu einem Erlebnis, das Sie erst vor Ort wirklich spüren.



### ZEN STATT STRESS

Während Achtsamkeitsrituale wie Onsen und Waldbaden bei uns oft Eventcharakter haben, sind sie hier selbstverständlicher Teil einer Lebensphilosophie. Wussten Sie zum Beispiel, dass Japaner sogar am Arbeitsplatz einen Mittagsschlaf machen?

### WENIGER IST MEHR

Wenigen Dingen große Wirkung verleihen - eine Kunst, die in Japan meisterhaft beherrscht wird. Sichtbar wird sie in Architektur, Gartengestaltung und modernem Interieur-Design im Japandi-Style.





## IMPRESSIONEN FÜR DIE EWIGKEIT

Japan ist wie ein Gemälde: Über seine Farben und Formen lässt sich viel sagen, doch seine Wirkung muss man selbst spüren. Mit der EUROPA 2 entdecken Sie die verborgenen Nuancen des Landes und füllen Ihre innere Leinwand mit bleibenden Bildern.

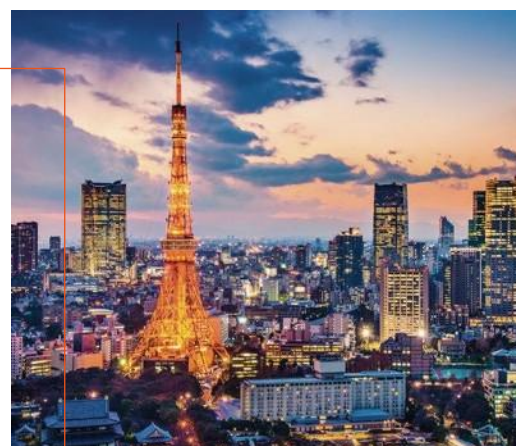
Jeder Pinselstrich erzählt dabei seine eigene Geschichte: In Tokio erwartet Sie auf der Reise EUX2708 das pulsierende Leben einer Megacity. Genießen Sie vom 634 m hohen Tokyo Skytree\* einen atemberaubenden Panoramablick und schlendern Sie zu historischen Orten wie dem Senso-ji-Tempel\*.

Imposant erhebt sich der Berg Fuji\*, den Sie bei klarem Wetter von Shimizu aus gut sehen können. Er gilt nicht nur als das bekannteste Wahrzeichen Japans, sondern hat für die Einheimischen vielmehr eine große spirituelle Bedeutung. Geben auch Sie sich seinem Zauber hin.

Hososhima, das Tor zu Kyushu, lädt mit Geschäften und Restaurants zum Bummeln ein, oder aber Sie lassen auf Japans drittgrößter Insel heiße Quellen und mächtige Vulkanlandschaften auf sich wirken.

### ERLEBNISSE MIT TIEFGANG

An besonders faszinierenden Orten nehmen wir uns bewusst mehr Zeit für Ihre Erkundungen. Dank ausgewählter Übernachtaufenthalte können Sie Asiens Vielfalt in Ihrem eigenen Tempo und auf intensive Weise bis in die Abendstunden entdecken.



Ein markantes Naturwunder auf der Insel Kyushu: die Schlucht von Takachiho\*.

Doch das Kunstwerk endet nicht in Japan - es entfaltet sich weiter über ganz Asien. Die Reise EUX2759 führt Sie entlang der eindrucksvollen Landschaften des Mekong-Deltas\* und offenbart in den Metropolen Singapur und Kuala Lumpur ein vielschichtiges Motiv aus futuristischen Bauwerken, historischen Vierteln und grünen Oasen.

### JAPANS KULTUR UND CHINAS METROPOLEN

15.05.– 02.06.2027, 18 Tage  
Reise EUX2708, MS EUROPA 2  
von Tokio nach Hongkong

über Shimizu, Hososhima, Kagoshima,  
Tianjin (Peking), Shanghai, Xiamen

pro Person ab € 11.290  
Seereise (Doppelbelegung, PLATIN-Tarif)  
inkl. Frühbucherermäßigung bis 31.10.2026

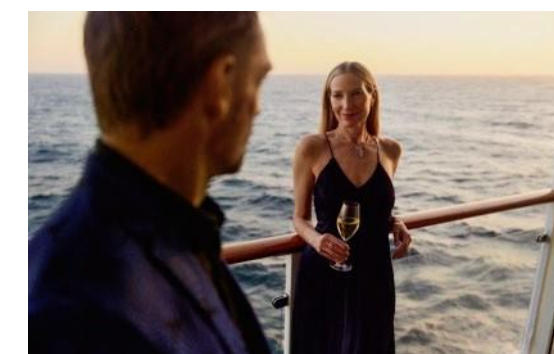
### FOKUS FERNOST: TRENDS, KULTUR UND ASIATISCHE RITUALE

02.06.– 20.06.2027, 18 Tage  
Reise EUX2759, MS EUROPA 2  
von Hongkong nach Port Louis  
(Mauritius)

über Ho-Chi-Minh-Stadt, Singapur,  
Port Kelang (Kuala Lumpur), Penang

pro Person ab € 7.390  
Seereise (Doppelbelegung, PLATIN-Tarif)  
inkl. Frühbucherermäßigung bis 31.10.2026

IN2BALANCE



\*Die Landaktivitäten sind nicht im Reisepreis enthalten und in Planung. Änderungen vorbehalten.

## TIEFER EINTAUCHEN MIT DER HANSEATIC SPIRIT

Wo die klassischen Touristenpfade enden, wird Japan zum Entdeckerparadies. Auf der HANSEATIC spirit verbinden sich Komfort und Abenteuer zu exklusiven Routen durch japanisches Neuland. Mit an Bord: Ihre Experten, die Sie in die Geheimnisse von Kultur und Natur einweihen. Doch erst im Erleben erschließen sich die Zusammenhänge - wie beim Kreuzen durch die „japanische Südsee“, wo dramatische Klippen, Sandbänke und Lagunen eine der prägendsten Landschaften Ihrer Reise formen. Die ursprüngliche Inselwelt steht dabei im Fokus der Route SPI2708.



### EXPEDITION JAPANISCHE SÜDSEE

31.05.– 13.06.2027, 13 Tage  
Reise SPI2708, HANSEATIC spirit  
von Hongkong nach Incheon (Seoul)

über Hualien, Keelung (Taipeh), Ishigaki, Nansei-Inseln (Zamami-Shima, Okinoerabu-Shima, Amami-Oshima, Yakushima), Kamikoshiki-Shima, Goto-Inseln, Sasebo

pro Person ab € 9.690  
Seereise (Doppelbelegung, PLATIN-Tarif)  
inkl. Frühbucherermäßigung bis 31.10.2026

Die selten besuchte Westküste Japans entlang führt Sie die Reise SPI2709. Gepaart mit koreanischem Facettenreichtum, genießen Sie neue Perspektiven auf das Trendziel Japan. Auf Miyajima scheint bei Flut das Tor des Itsukushima-Schreins auf dem Wasser zu schweben, während im Geisha-Viertel von Kanazawa Architektur und jahrhundertealte Traditionen den Alltag berühren. Auf der Sado-Insel schließlich begegnen Sie Menschen, die uralte Handwerks- und Fischereikünste bewahren.

### UNBEKANNTES JAPAN UND SÜDKOREA

13.06.– 26.06.2027, 13 Tage  
Reise SPI2709, HANSEATIC spirit  
von Incheon (Seoul) nach Tomakomai

über Busan, Karatsu, Hiroshima, Miyajima, Beppu, Maizuru, Kanazawa, Sado-Insel, Akita, Hakodate

pro Person ab € 9.690  
Seereise (Doppelbelegung, PLATIN-Tarif)  
inkl. Frühbucherermäßigung bis 31.10.2026



PREMIERE

Neu im Asien-Routing: Auf der Reise SPI2707 verbinden sich in Südostasien pazifische Inselperlen der Philippinen mit den kulturellen Schatzkammern Vietnams. Weiter nördlich spannt sich der Bogen über den Feuerring der Erde - von Hokkaido über die entlegenen Aleuten bis nach Alaska (Reise SPI2710). Hier verläuft die Naht der Kontinente: Erdplatten drängen gegeneinander, Feuer steigt aus der Tiefe und Gletscher ziehen ihre Spuren durch das Land. Zusammen mit der überwältigenden Tierwelt entsteht ein einzigartiges Naturschauspiel, das Sie mit der Expeditionsklasse von Hapag-Lloyd Cruises besonders authentisch erleben können.

### PHILIPPINEN UND VIETNAM

14.05.– 31.05.2027, 17 Tage  
Reise SPI2707, HANSEATIC spirit  
von Palau nach Hongkong

über Philippinen (Bucas Grande Island, Bohol, Cagayan Islands, Helicopter Island), Vietnam (Ho-Chi-Minh-Stadt, Da Nang, Halong Bucht)

pro Person ab € 12.890  
Seereise (Doppelbelegung, PLATIN-Tarif)  
inkl. Frühbucherermäßigung bis 31.05.2026

### HOKKAIDO, ALEUTEN UND ALASKA

26.06.– 13.07.2027, 18 Tage  
Reise SPI2710, HANSEATIC spirit  
von Tomakomai nach Seward

über Hokkaido (Okushiri, Hakodate, Kushiro), Aleuten (Adak Island, Chagulak Island, Unalaska Island, Popof Island), Alaska-Halbinsel (Chignik, Kak Island) Katmai-Nationalpark, Kodiak, Homer, Aialik-Gletscher

pro Person ab € 12.490  
Seereise (Doppelbelegung, PLATIN-Tarif)  
inkl. Frühbucherermäßigung bis 31.10.2026



QR-Code scannen und alle Reisen  
nach Fernost entdecken.



# ZWEI KONTINENTE IN IHRER GANZEN VIELFALT



Hapag-Lloyd Cruises nimmt Sie mit auf intensive Entdeckungsreisen durch eine Welt der großen Horizonte. Erfahren Sie die Weiten Patagoniens, wandern Sie durch tropische Regenwälder und erleben Sie den Herzschlag pulsierender Städte. Kombinieren Sie gleich mehrere Routen mit der EUROPA oder spüren Sie an Bord der HANSEATIC inspiration echten Pioniergeist auf überwältigenden Pfaden - Reisen, wie man sie vielleicht nur einmal im Leben unternimmt.



Andreas M. Gross hat Nord- und Südamerika in 50 Jahren intensiv bereist. Seit 2022 ist er Experte für Landeskunde bei Hapag-Lloyd Cruises und entdeckt den Doppelkontinent vom Wasser aus immer wieder neu.

„Die Menschen hier bilden einen schillernden Regenbogen der Ethnien, Traditionen, Kulturen, Musikformen und Sprachen.“

Sie haben schon unzählige Länder beider Kontinente bereist – welche Orte haben Sie auf Ihren bisherigen Reisen am meisten überrascht?

Andreas M. Gross: Es ist wirklich schwer, sich auf einige wenige Orte festzulegen. Immer wieder zieht mich Feuerland in seinen Bann - wahrhaft Anfang oder Ende der Welt. Aber auch die sagenhaft ursprünglichen Guayanas oder Belize mit seiner Maya-Archäologie und Kolonialgeschichte lassen mich jedes Mal aufs Neue staunen. Nicht zu vergessen der raue Charme Kanadas und seine herrlich maritimen Szenerien.

Sie haben viele Facetten benannt. Wodurch wird diese Komplexität besonders greifbar?

Andreas M. Gross: Mit 35 unabhängigen Nationen von enormer politischer Vielfalt und außergewöhnlicher Biodiversität zeigt sich die Region besonders abwechslungsreich. Einzigartige Landschaften und endemische Tier- und Pflanzenwelten treffen auf eine ebenso vielschichtige Menschheitsgeschichte - von den Kulturen der indigenen Völker über europäische Einflüsse bis hin zu afrikanischen und asiatischen Prägungen.

Die EUROPA verbindet zum Jahresstart 2027 fünf Routen (EUR2701 bis EUR2705) zu einem großen Gesamterlebnis. Was macht für Sie diese Reisekombination so reizvoll?

Andreas M. Gross: Den Doppelkontinent zu umrunden, ist ein Erlebnis von außergewöhnlicher Dimension. Unberührte Tropenwälder treffen auf menschenleere Traumstrände, das donnernde Eis der patagonischen Gezeitengletscher auf feurige Vulkanlandschaften. Hinzu kommen die kulturellen Schätze der Moche, Maya und Azteken. Eine überwältigend abwechslungsreiche Reisekombination, die selbst mich als passionierten Amerikanisten zum Staunen bringt.



Was ist das Besondere, wenn man Süd- und Mittelamerika mit den kleinen Expeditionsschiffen von Hapag-Lloyd Cruises entdeckt?

Andreas M. Gross: Abseits überlaufener Kreuzfahrtrouten eröffnet Lateinamerika Räume von besonderer Ursprünglichkeit. Expeditionsreisen führen zu abgelegenen Küsten, wenig bekannten Häfen und eindrucksvollen Natur- und Kulturlandschaften. Die Routen vom Pazifik durch den Panamakanal und teilweise bis zum Atlantik verbinden stille Rückzugsorte, historische Schauplätze, koloniales Erbe, Begegnungen mit indigenen Kulturen und legendäre Gewässer zu einer außergewöhnlichen Reiseerfahrung.

## MIT DER EUROPA VON NORD NACH SÜD



Der Wunsch nach einem langen, gesunden Leben begleitet uns in jedem Alter. Die Wissenschaft weiß heute: Nur ein Teil davon ist uns in die Wiege gelegt – vieles entsteht durch die Art, wie wir leben, wie wir innehalten und wie wir für uns selbst sorgen. Genau hier setzt Longevity an. Als erste Reederei gibt Hapag-Lloyd Cruises diesem zukunftsweisenden Thema einen außergewöhnlichen Rahmen. Auf der Reise EUR2627 finden Sie während der Atlantik-Überquerung Raum, Ruhe und höchsten Komfort, um Körper und Geist in Einklang zu bringen. Inspirierende Vorträge, persönliche Gespräche und optionale Einzelcoachings mit unseren Sport-Experten verbinden fundiertes Wissen mit individueller Tiefe. Sanfte Bewegungs- und Achtsamkeitsformate ergänzen das Programm und schaffen Momente bewusster Regeneration.

### NONSTOP VOM TEJO ZUM BIG APPLE

25.11.–05.12.2026, 10 Tage  
Reise EUR2627, MS EUROPA  
von Lissabon nach New York

pro Person ab € 3.870

Seereise (Doppelbelegung, PLATIN-Tarif)  
inkl. Frühbucherermäßigung bis 31.05.2026



### IHR LONGEVITY-TEAM AN BORD

Freuen Sie sich auf Andreas Lebert, Chefredakteur des Magazins ZEIT WISSEN und ZEIT-Resortleiter Feuilleton. Mit an Bord ist auch die Astrophysikerin und Philosophin Dr. Sibylle Anderl, die als ZEIT-Resortleiterin Wissen aktiv ist. Als eine Wegbereiterin der Glücksforschung wird Sie die Bestsellerautorin und Psychologin Dr. Eva Wlodarek inspirieren.



Der Inselstaat Trinidad und Tobago ist für seine tropischen Landschaften bekannt.

Doch modernes Wellbeing kann sich auf viele verschiedene Arten präsentieren. Erleben Sie feine Kulinarik und inspirierende Begegnungen vor der eindrucksvollen Kulisse unberührter Küstenlandschaften. Die Karibik und Brasilien (Reise EUR2701) verzaubern mit Traumstränden, lebendigen Metropolen und dem mitreißenden Rhythmus der Samba. Von Rio de Janeiro nach Valparaiso (Reise EUR2702) erwarten Sie atemberaubende Naturschauspiele in Patagoniens Nationalparks und den Fjorden Chiles. Eine Reise, auf der sich der Facettenreichtum Südamerikas entfaltet – vom sagenumwobenen „Ende der Welt“ bis zum Kreuzen vor majestätischen Gletschern reiht sich ein unvergesslicher Moment an den nächsten.



### VOM OCEAN DRIVE AN DIE COPACABANA

06.01.–25.01.2027, 19 Tage  
Reise EUR2701, MS EUROPA  
von Miami nach Rio de Janeiro

über Martinique (Fort-de-France), Grenada (St. George's), Tobago (Scarborough), Ile Royale, Recife, Salvador, Armacao dos Buzios

pro Person ab € 6.890

Seereise (Doppelbelegung, PLATIN-Tarif)  
inkl. Frühbucherermäßigung bis 31.05.2026

### DAS TEMPERAMENT SÜDAMERIKAS

25.01.–17.02.2027, 23 Tage  
Reise EUR2702, MS EUROPA  
von Rio de Janeiro nach Valparaiso

über Montevideo, Buenos Aires, Puerto Madryn, Kap Hoorn (Kreuzen), Ushuaia, Garibaldi-Gletscher (Kreuzen), Punta Arenas, Pio-XI-Gletscher (Kreuzen), Puerto Montt

pro Person ab € 16.220

Seereise (Doppelbelegung, PLATIN-Tarif)  
inkl. Frühbucherermäßigung bis 31.05.2026





Küstenmammutbäume können eine Höhe von bis zu 115 m erreichen.

## REISEN IM NATÜRLICHEN TAKT DES GROSSEN OZEANS

Acht Länder in 29 Tagen: Von Süd nach Nord folgt die EUROPA der Pazifik-Küste und zeigt Ihnen während der Reise EUR2703 die gesamte Vielfalt des amerikanischen Doppelkontinents. Im peruanischen Paracas begeistert das Nationalreservat als Lebensraum von Mähnenrobben, Pelikanen und Humboldt-Pinguinen. Wandeln Sie in Machu Picchu\* auf den Spuren der Inka oder erleben Sie Chan Chan\*, Zentrum des Chimureichs und UNESCO-Welterbe. Vor der Küste Panamas empfängt Sie die tropische Isla Chapera, ein malerisches Idyll, wo die Zeit langsamer zu gehen scheint. Und in Cabo San Lucas erwartet Sie ein wahrer Hotspot für Hollywood-Stars, angezogen von den traumhaften Stränden und glamourösen Resorts. Für die perfekte Erholung zwischendurch sorgen die Seetage, an denen Sie sich luxuriös verwöhnen lassen können, beispielsweise in unserem OCEAN SPA.

Meisterhafte Inka-Architektur in spektakulärer Lage: Machu Picchu.

### DIE VIELFÄLTIGE WESTKÜSTE DES AMERIKANISCHEN KONTINENTS

17.02.– 18.03.2027, 29 Tage  
Reise EUR2703, MS EUROPA  
von Valparaiso nach San Francisco

über Paracas (Pisco), Callao (Lima), Salaverry, Manta, Isla Chapera, Panama-Stadt, Quepos, Puerto Quetzal, Huatulco, Puerto Vallarta, Cabo San Lucas, San Diego, Santa Barbara

pro Person ab € 17.490  
Seereise (Doppelbelegung, PLATIN-Tarif)  
inkl. Frühbucherermäßigung bis 31.05.2026

### KALIFORNISCHER LIFESTYLE TRIFFT AUF KANADISCHE LEBENSFREUDE

18.03.– 03.04.2027, 16 Tage  
Reise EUR2704, MS EUROPA  
von San Francisco nach San Francisco  
über Astoria, Vancouver Island (Victoria, Nanaimo), Vancouver, Seattle, Eureka  
pro Person ab € 9.790  
Seereise (Doppelbelegung, PLATIN-Tarif)  
inkl. Frühbucherermäßigung bis 31.05.2026



\*Die Landaktivitäten sind nicht im Reisepreis enthalten und in Planung. Änderungen vorbehalten.

## EIN SCHMELZTIEGEL DER KULTUREN



Farbenfrohe Kolonialarchitektur erwartet Sie in der kolumbianischen Hafenstadt Cartagena.

Vor exotischer Kulisse entspannen, den Spuren der Maya folgen und den Regenwald mit all seinem Reichtum erleben - auf der Reise EUR2705 mit der EUROPA entfalten sich Bilderbuchlandschaften, die staunen lassen und für immer in Erinnerung bleiben.

Noch bevor Sie die ganze Intensität Mittelamerikas spüren, heißt Sie mit Santa Barbara ein kalifornisches Ziel willkommen, das mit seiner gelassenen, beinahe mediterranen Lebensart begeistert. Genießen Sie einen der hervorragenden lokalen Weine und lassen Sie den Charme des Golden State auf sich wirken. Auf der Tagespassage durch den legendären Panamakanal bewundern Sie ein technisches Meisterwerk - eindrucksvoll eingebettet in tropische Natur. Zu den Höhepunkten Ihrer Reise gehört anschließend Chichen Itza\*: Das größte Freilichtmuseum der Maya-Kultur öffnet das Tor zu einer geheimnisvollen Vergangenheit.



Das Temperament und die Lebensfreude Mittelamerikas zeigen sich auf vielfältige Weise.

BLEIBEN, WENN'S AM SCHÖNSTEN IST  
Möchten Sie beide Kontinente in ihrer ganzen Pracht entdecken? Kombinieren Sie die Reisen EUR2701 bis EUR2705 und profitieren Sie von einem attraktiven Kombinationsangebot sowie einem zusätzlichen Ausflugs-guthaben. So wird Ihre Reise zu einem unvergesslichen Gesamterlebnis.



### FASZINATION MITTELAMERIKA

03.04.– 27.04.2027, 24 Tage  
Reise EUR2705, MS EUROPA  
von San Francisco nach Miami

über Santa Barbara, Cabo San Lucas, Zihuatanejo, Puerto Quetzal, Puntarenas, Tagespassage Panamakanal, San Blas Inseln, Cartagena, Puerto Limon, Belize-Stadt, Cozumel

pro Person ab € 12.890  
Seereise (Doppelbelegung, PLATIN-Tarif)  
inkl. Frühbucherermäßigung bis 31.05.2026

### AUF DEM SEEWEG ZURÜCK

Kombinieren Sie Ihre Reise mit der 10-tägigen Atlantik-Überquerung von Miami nach Madeira zu attraktiven Konditionen.

Details und Preise auf [hl-cruises.de/EUR2706](https://hl-cruises.de/EUR2706)

\*Die Landaktivitäten sind nicht im Reisepreis enthalten und in Planung. Änderungen vorbehalten.

# AUF EXPEDITIONSKURS: 5-LÄNDER-ABENTEUER ...



Gleich zu Beginn Ihrer Reise mit der HANSEATIC inspiration erwartet Sie ein Abenteuer der Extraklasse: Sie fahren die legendäre Route durch den ursprünglichen Teil des Panamakanals, vorbei an dichtem Dschungel und Mangroven, und erleben die Schleusen von Mirafiores, Pedro Miguel und Gatun hautnah. Auf Ihrem weiteren Weg lernen Sie das indigene Volk der Embera kennen und gewinnen Einblicke in ihr Leben im Einklang mit der Natur. Im kolumbianischen Utria Nationalpark erschließt sich Ihnen zwischen nebelverhangenen Bergen und stillen Lagunen eine faszinierende Tierwelt.



Überraschend lebendig zeigt sich außerdem die Atacama-Region. Wussten Sie zum Beispiel, dass sich die Wüste alle fünf bis zehn Jahre in ein wahres Blütenmeer verwandelt? Ihre Experten an Bord erklären Ihnen alles zu dieser scheinbar kargen Landschaft. Und womöglich werden Sie auf Ihrer Zodiacfahrt sogar von Chilepelikanen begleitet.

**EXPEDITION SÜDAMERIKA MIT PANAMAKANAL**  
09.11.– 27.11.2026, 18 Tage  
Reise INS2617, HANSEATIC inspiration  
von Colon nach Valparaiso  
pro Person ab € 12.090  
Seereise (Doppelbelegung, PLATIN-Tarif)  
Kein EZ-Aufpreis in Kat. 1–8 (PLATIN-Tarif)



# ... ODER PIONIERGEIST ENTLANG DES ÄQUATORS

Vom Pazifik zum Atlantik führt Ihre Reise entlang trockener Wüstenlandschaften, üppiger Regenwälder und karibischer Traumstrände. Ganze acht Länder mit unberührten Naturparadiesen, wie beispielsweise dem kleinen San-Blas-Archipel mit seinen rund 365 urtümlichen Inseln, lassen echtes Robinson-Gefühl aufkommen. Auf dem Weg dorthin passieren Sie den berühmten Panamakanal – ein faszinierendes Tor zwischen den Ozeanen. Und im Anschluss? Genießen Sie Karibik pur auf Curacao und Bequia – beim Schnorcheln, Schwimmen oder entspannten Strandleben.



## BILDERBUCH DER ARTENVIELFALT

In Süd- und Mittelamerika erleben Sie einen unglaublichen Artenschatz, kenntnisreich kommentiert von Ihren Experten. Fregattvögel, Pelikane, Brüllaffen, Ameisenbären und seltene Reptilien teilen sich tropische Wälder, Mangroven und Küstenlandschaften. Ein unvergessliches Naturschauspiel.

**EXPEDITION SÜD- UND MITTELAMERIKA  
MIT PANAMAKANAL**  
23.03.– 11.04.2027, 19 Tage  
Reise INS2705, HANSEATIC inspiration  
von Callao nach Belem  
pro Person ab € 12.190  
Seereise (Doppelbelegung, PLATIN-Tarif)  
inkl. Frühbucherermäßigung bis 31.05.2026

QR-Code scannen und alle Reisen nach Nord- und Südamerika entdecken.



# AFRIKA: UNGEZÄHMT UND UNBESCHREIBLICH

Wiege der Menschheit, Heimat der weitläufigsten Savannen der Welt und Ursprung uralter Kulturen – nur drei der vielen Glanzpunkte von „ALkebuLan“, wie Afrika von einigen indigenen Völkern genannt wird.



## ENTDECKEN SIE VERBORGENE SCHÄTZE

Gleich zwei Premierenanläufe versprechen unvergessliche Impressionen, wenn Sie mit der EUROPA 2 in Richtung Gambia und Angola aufbrechen (Reise EUX2626). Entlang der spektakulären Westküste Afrikas erwarten Sie eindrucksvolle Naturräume, echte Geheimtipps und wohltuende Momente der Entschleunigung. Wilder wird es bei einem Überlandausflug\* in den Etosha-Nationalpark, der bei Ihnen pures Safarigefühl hervorgerufen wird. Tauchen Sie direkt ein in Afrikas faszinierende Tierwelt und beobachten Sie mit etwas Glück Löwen, Elefanten, Zebras und Giraffen in freier Wildbahn. Weiter gen Süden leuchtet Ihnen das tiefe Gold der Namib-Wüste entgegen, bevor Sie in Lüderitz die Weite und Stille dieser einzigartigen Landschaft auf sich wirken lassen.

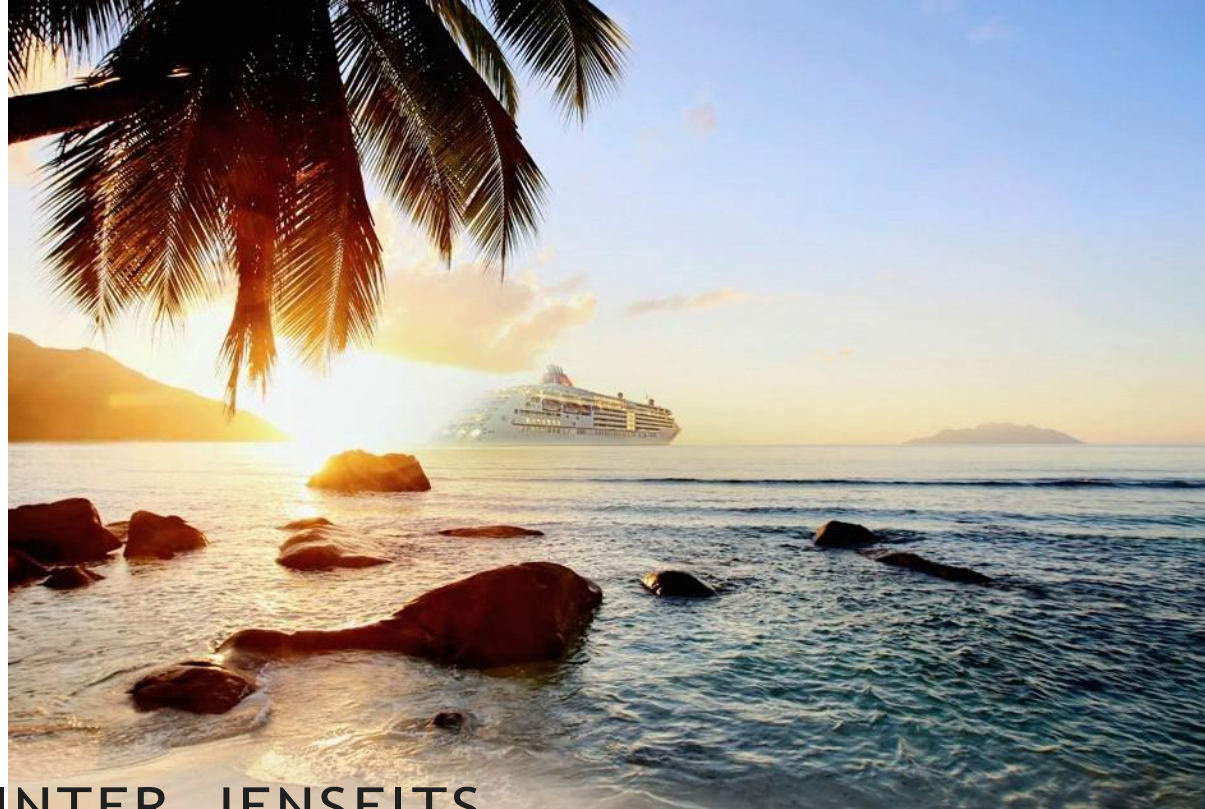
Zum Abschluss dieser fulminanten Reise können Sie mit unseren Nachprogrammen\* das lebendige Kapstadt auf vielfältige Weise entdecken. Es lohnt sich, insbesondere wenn Sie sich von erlesenen lokalen Weinen begeistern lassen oder die Pinguinkolonie am Boulders Beach mit eigenen Augen bewundern wollen.

**VOM TEIDE BIS ZUM TAFELBERG**  
29.10.– 18.11.2026, 20 Tage  
Reise EUX2626, MS EUROPA 2  
von Teneriffa nach Kapstadt

pro Person ab € 14.120  
Seereise (Doppelbelegung, PLATIN-Tarif)  
inkl. Frühbucherermäßigung bis 31.05.2026

IN2BALANCE

\*Die Nachprogramme sowie die Landaktivitäten sind nicht im Reisepreis enthalten und in Planung. Änderungen vorbehalten.



## EIN WINTER JENSEITS DES ALLTÄGLICHEN

Wenn der Winter die Tage verkürzt, sehnen sich viele Menschen nach Wärme und Sonne. Doch Winterreisen sind viel mehr als das. Sie bedeuten bewussten Perspektivwechsel. Statt grauer Routine locken Reiseziele, die Körper und Geist beleben und Raum für Genuss, Leichtigkeit und nachhaltige Eindrücke schaffen. Mit der EUROPA 2 wird diese Sehnsucht auf besondere Weise erfüllt. Die Reise EUX2628 lädt im Dezember zum Inselhopping durch vier Welten ein:

Mauritius, Madagaskar, Sansibar und die Seychellen verbinden Traumstrände, faszinierende Natur und kulturelle Tiefe zu einer sonnenverwöhnten Auszeit. Festlich und zugleich entspannt zeigt sich der Winter auf der Reise EUX2700 - mit Weihnachten unter Palmen, kulinarischen Höhepunkten an Bord und den kontrastreichen Metropolen Kuala Lumpur und Singapur. Mit ausgewählten Spiel-, Sport- und Kreativangeboten für Kinder\* eignet sich diese Reise auch ideal für Familien.



© Gregor Hohenberg

### MOMENTE, DIE IHRE REISE BEREICHERN

Die Cellistin Raphaela Gromes hat für ihre Alben zahlreiche Auszeichnungen erhalten, darunter den OPUS KLASSIK, den Diapason d'Or und den Preis der deutschen Schallplattenkritik. Auf der Reise EUX2700 erleben Sie die Künstlerin gemeinsam mit dem Pianisten Julian Riem und dem SIGNUM saxophone quartet exklusiv an Bord der EUROPA 2.



### NUR FÜR SIE GEMACHT

Darf es etwas mehr sein? Dann lassen Sie sich vom Travel Concierge maßgeschneiderte Angebote\*\* erstellen - von einem privaten kreolischen Kochkurs auf La Digue über eine stilvolle Katamarantour rund um Praslin bis hin zu einem exklusiven Helikopterflug zum vogelreichen Aride. So machen Sie jede Reise zu Ihrer Reise.

### FEIERTAGE IM INSELPARADIES

20.12.2026 – 09.01.2027, 20 Tage  
Reise EUX2700, MS EUROPA 2  
von Mahé (Seychellen) nach Singapur

über Seychellen (Praslin, La Digue), Malediven, Sri Lanka (Hambantota, Galle), Ko Phi Phi Don, Langkawi, Penang, Port Kelang (Kuala Lumpur)

pro Person ab € 19.070  
Seereise (Doppelbelegung, PLATIN-Tarif)



### EXOTISCHE SEHNSUCHTSZIELE

04.12.– 20.12.2026, 16 Tage  
Reise EUX2628, MS EUROPA 2  
von Port Louis (Mauritius) nach Mahé (Seychellen)

über Réunion (Le Port), Madagaskar (Toamasina, Nosy Nato), Sansibar, Mombasa, Seychellen (Praslin, La Digue)

pro Person ab € 10.990  
Seereise (Doppelbelegung, PLATIN-Tarif)  
inkl. Frühbucherermäßigung bis 31.05.2026

[talk2|christiansen](https://www.talk2christiansen.com)

\*Die Betreuung im Knopf Club (2- bis 3-Jährige) ist kostenpflichtig.  
\*\*Auf Anfrage. Diese Leistungen sind nicht im Reisepreis enthalten.

QR-Code scannen und alle Reisen nach Afrika und in den Indischen Ozean entdecken.





# KLEINE INSELN HOCH IM KURS

So facettenreich wie die atlantischen Inseln selbst sind auch die Reisewünsche, die sie erfüllen. Ob Aktivurlauber, Naturliebhaber oder Genießer – hier entfaltet sich ganz persönliches Reiseglück.

Manche Inseln im Atlantik sind noch ein echter Geheimtipp, andere sind schon fest als Lieblingsreiseziele verankert. Doch egal ob Klassiker oder unbekanntes Neuland, ob im Frühjahr oder Herbst: Mit Hapag-Lloyd Cruises entdecken Sie die beliebte Inselwelt aus immer wieder neuen Perspektiven. Faszinierende Vulkanlandschaften und üppige Gebirge mit weitem Atlantik-Blick sind ebenso präsent wie stille Buchten und lebendige Hafenstädte.

Kein Wunder, dass die Atlantik-Archipele als Destinationen so beliebt sind, bieten sie doch jedem das passende Erlebnis. Welche Route am besten zu Ihrem individuellen Reisestil passt, erfahren Sie auf den folgenden Seiten.

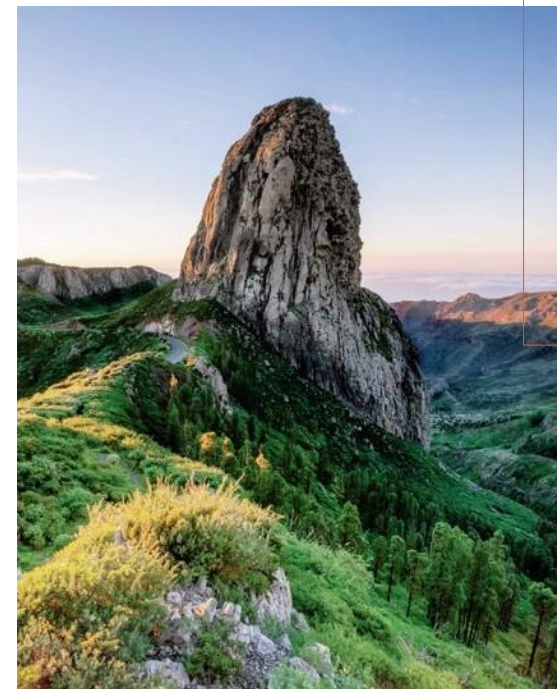


Wenn Freiheit auf Luxus trifft, gehört jeder Augenblick nur Ihnen.



## HORIZONTERWEITERUNG FÜR WISSBEGIERIGE

Der vulkanische Ursprung der „glückseligen Inseln“ - darunter Madeira, die Kanaren und die Kapverden - formte eine spektakuläre Landschaft aus tiefen Schluchten, Steilklippen und vielschichtigen Gesteinsformationen. An Bord der HANSEATIC spirit vermitteln Ihnen Experten mit langjähriger Expertise fundierte Einblicke in die Entstehungsgeschichte und das geologische Erbe der Region.



## EXPEDITION MADEIRA, KANAREN UND KAPVERDEN

17.10.– 30.10.2026, 13 Tage

Reise SPI2621, HANSEATIC spirit  
von Leixoes (Porto) nach Sal

über Madeira (Porto Santo, Funchal, Ilha Deserta Grande), Kanaren (La Gomera, La Palma), Kapverden (Santo Antao, Sao Vicente, Fogo)

pro Person ab € 7.990

Seereise (Doppelbelegung, PLATIN-Tarif)

Kein EZ-Aufpreis in Kat. 1–8 (PLATIN-Tarif)





**PERFEKT FÜR EXPEDITIONSSTARTER**

Ohne lange Anreise führt Ihre Reise mit der HANSEATIC nature direkt ins Abenteuer - neun kurzweilige Tage voller Erkundungen warten auf Sie. Durchstreifen Sie mit unserer hocherfahrenen Crew traumhafte Atlantik-Inseln, und lassen Sie sich von unseren Experten spannende Hintergründe vermitteln, beispielsweise bei einer Fahrt auf dem Guadalquivir. Zeit, Ihren Entdeckergeist zu wecken.

**KURZREISE GIBRALTAR, MAROKKO UND MADEIRA**

24.04.- 03.05.2027, 9 Tage  
Reise NAT2708, HANSEATIC nature  
von Sevilla nach Madeira

über Gibraltar, Casablanca, Lanzarote, La Palma, La Gomera, Madeira (Ilha Deserta Grande)

pro Person ab € 4.970  
Seereise (Doppelbelegung, PLATIN-Tarif)  
inkl. Frühbucherermäßigung bis 31.10.2026

**RÜCKENWIND FÜR RADFREUNDE**

Entdecken Sie die Inseln doch einmal sportlich mit dem Mountain- oder E-Bike. Gemeinsam mit den Bike Guides\*\* der EUROPA 2 erkunden Sie abwechslungsreiche Strecken - abgestimmt auf unterschiedliche Ansprüche. Lange Liegezeiten geben Ihnen die Möglichkeit, Ihr Rad-erlebnis voll auszukosten, zum Beispiel bei einer Fahrt zum Roque de Agando oder durch die Altstadt von La Palma. Angenehmer Bonus: der milde Fahrtwind zu dieser Jahreszeit.



**AFRIKANISCHES FLAIR  
UND KANARISCHER CHARME**  
18.10.- 29.10.2026, 11 Tage  
Reise EUX2625, MS EUROPA 2  
von Lissabon nach Teneriffa

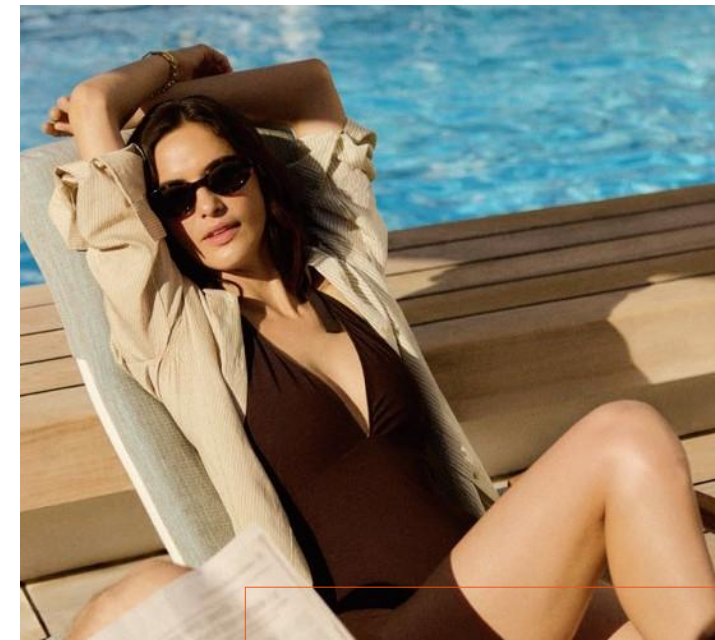
über Tanger, Casablanca, Agadir, Lanzarote, La Gomera, La Palma

pro Person ab € 12.690  
Seereise (Doppelbelegung,  
PLATIN-Tarif)



**NUR NOCH  
WENIGE  
SUITEN  
FREI**

\*Lt. Insight Guides 2025.  
\*\*Die Landaktivitäten sind nicht im Reisepreis enthalten und in Planung. Änderungen vorbehalten. Begrenztes Kontingent.  
\*\*\* Gültig bei Buchung des An- und Abreisepaketes mit Flug über Hapag-Lloyd Cruises innerhalb Deutschlands auf Verbindungen der Deutschen Bahn AG. Weitere Informationen und Bedingungen finden Sie auf [hl-cruises.de/EUR2626](http://hl-cruises.de/EUR2626)



**5-STERNE-SCHIFF\* FÜR GENIESSER**

Wer Genuss als Lebenskunst versteht, den wird diese Reise mit der EUROPA verwöhnen. Auf Ihrer Kreuzfahrt zwischen Europa und Afrika erwartet Sie Sternekoch Kevin Fehling persönlich mit seinen außergewöhnlichen Kreationen. Der dreifach vom Guide MICHELIN ausgezeichnete Chef des Hamburger Restaurants The Table nimmt Sie im Spezialitätenrestaurant The Globe mit auf eine kulinarische Weltreise für alle Sinne.

**BUNTE BASARE UND CHARMANTE  
ATLANTIK-INSELN**

15.11.- 25.11.2026, 10 Tage  
Reise EUR2626, MS EUROPA  
von Malaga nach Lissabon

über Tanger, Casablanca, Lanzarote, La Palma, Teneriffa, Madeira (Funchal)

pro Person ab € 4.190  
Seereise (Doppelbelegung, PLATIN-Tarif)  
Rail&Fly 1.Klasse inklusive!\*\*\*\*



**EIN PARADIES FÜR OUTDOOR-FANS**

Die HANSEATIC nature lässt Wandererherzen höherschlagen: Erkunden Sie die Azoren auf eigene Faust oder bei einer geführten Tour\*\*. Angenehme Temperaturen um die 20 °C zur Reisezeit bieten Ihnen ideale Bedingungen für ausgedehnte Spaziergänge, Nordic Walking oder leichte Trekkingtouren. Inmitten abwechslungsreicher Vulkanlandschaften spüren Sie die Kraft des Archipels hautnah - etwa beim Zodiac Cruising.

**EXPEDITION AZOREN**

03.05.- 13.05.2027, 10 Tage  
Reise NAT2709, HANSEATIC nature  
von Madeira nach Sao Miguel (Azoren)

über Santa Maria, Pico, Faial, Corvo, Flores, Graciosa, Sao Jorge

pro Person ab € 5.490  
Seereise (Doppelbelegung, PLATIN-Tarif)  
inkl. Frühbucherermäßigung bis 31.10.2026

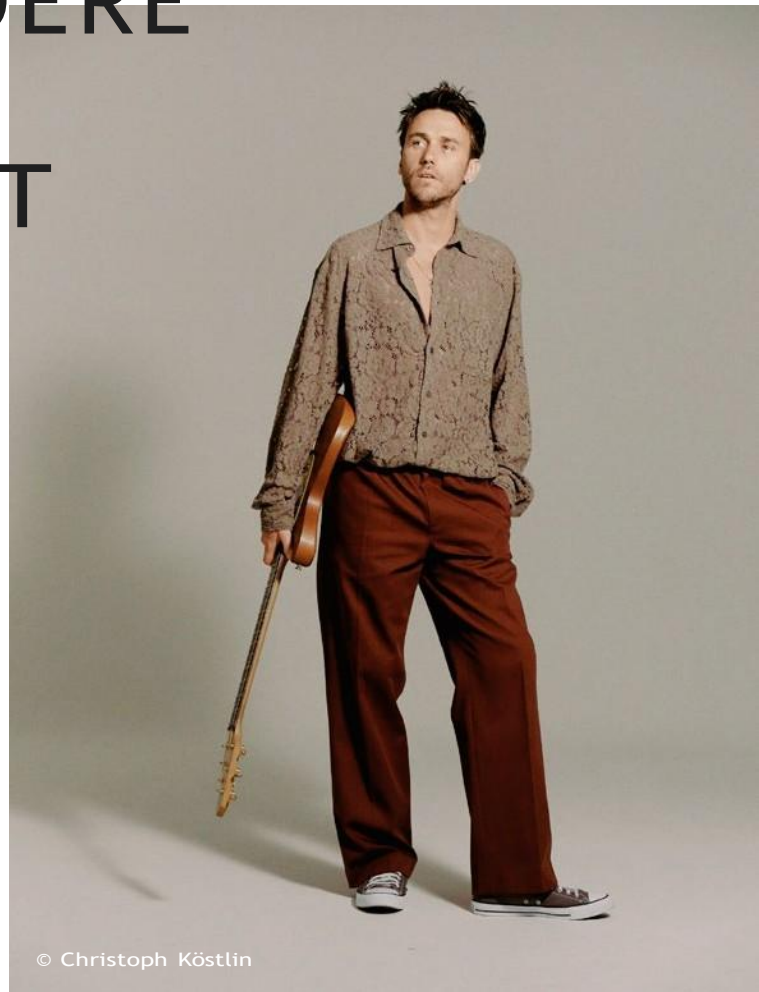


QR-Code scannen und alle Reisen zu den atlantischen Inseln und Reisen mit Kevin Fehling entdecken.



# EINE BESONDERE AUSZEIT MIT LIVE-KONZERT

Schalten Sie den Flugmodus an und lassen Sie den Alltag hinter sich. Umgeben vom legeren Luxus der EUROPA 2, werden Sie nicht nur die Watteninsel Texel genießen, das trendige Amsterdam erkunden und Helgoland entdecken. Sie sind auch exklusiv dabei, wenn der Ausnahmesänger Clueso das Pooldeck in eine Konzertbühne verwandelt. Ein Erlebnis der Extraklasse auf dem besten Kreuzfahrtschiff der Welt\*.



© Christoph Köstlin

## SOUND AND SEA: STAR-ACT CLUESO LIVE AN BORD, CITY-VIBES UND INSELCHARME

10.07.– 14.07.2026, 4 Tage

Reise EUX2614, MS EUROPA 2

von Hamburg nach Hamburg

über Texel, Amsterdam, Helgoland

pro Person ab € 3.290

Seereise (Doppelbelegung, PLATIN-Tarif)

Jetzt QR-Code scannen und  
die Kurzreise entdecken.

\* Lt. Insight Guides 2025.

Der Preisstand für alle in diesem Prospekt angegebenen Leistungen ist der 13.02.2026. Es handelt sich um variable Preise. Verfügbarkeiten sowie Preis- und Leistungsänderungen vorbehalten. Maßgeblich ist die Reisebestätigung. Weitere Informationen und die Reisebedingungen erhalten Sie im Internet und bei Buchung. Der Druck dieses Werbemittels unterstützt eine nachhaltigere Waldwirtschaft durch den Einsatz von zertifiziertem Papier.

Druck 02/26/Art.-Nr. 1101405

... Ihre Experten für Hapag Lloyd Cruises:  
Atlantis Reisen GmbH  
31515 Wunstorf - Am Stadtgraben 19 D-  
31515 Wunstorf / Hannover  
Tel. 05031-95420, Fax 05031-912017  
E-Mail: vip@atkf.de Internet:  
www.atlantisreisen.com

