

GOLFKREUZFAHRTEN
2026/27



HAPAG ¹⁸/₉₁ LLOYD
CRUISES

... Ihre Experten für Hapag Lloyd Cruises:
Atlantis Reisen GmbH
31515 Wunstorf - Am Stadtgraben 19 D-
31515 Wunstorf / Hannover
Tel. 05031-95420, Fax 05031-912017
E-Mail: vip@atkf.de
Internet: www.atlantisreisen.com



ÜBER DIE
WELTMEERE
DIREKT AN
DEN ABSCHLAG.

MS EUROPA
MS EUROPA 2

PERFEKTION IN
JEDEM AUGENBLICK ...





... UND MIT SCHWUNG ZUM ZIEL.

Auf See die vielfältigen Annehmlichkeiten der EUROPA und EUROPA 2 genießen und an Land die reizvollsten Destinationen der Erde entdecken - kombiniert mit Ihrem Lieblingssport. Bei unseren Golfkreuzfahrten im kleinen Kreis von maximal 500 Gästen ist so etwas selbstverständlich.

Auf Traumreisen über die weiten Meere besuchen Sie die attraktivsten Golfplätze der Welt. Erlebnis und Entspannung verbinden und in jedem Moment höchsten Komfort erfahren - eine Kreuzfahrt ist das „Hole-in-One“ des Reisens.

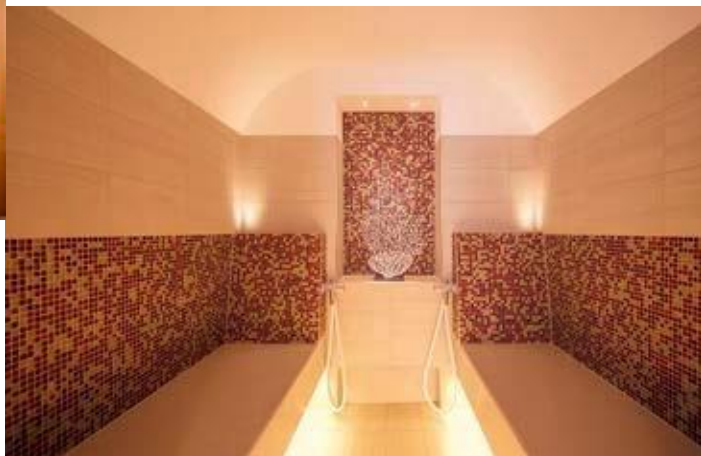
Freuen Sie sich auf die perfekte Mischung aus unvergesslichen Golferlebnissen und exklusiver Reiseform.



Wohlfühlen an Bord.



ERLEBEN SIE MIT UNS
MOMENTE, ...



Nach einer sportlichen Golfrunde finden Sie
Entspannung in unserem Wellnessbereich.



In unseren exklusiven Wellnessbereichen finden Sie Entspannung für Körper und Seele.



Die hochwertige Ausstattung unserer Schiffe macht besondere Momente unvergesslich.



... DIE IN ALLEN FACETTEN DES GLÜCKS GLITZERN.

Von der Textur der Bettdecken über den Duft des Leders bis hin zur Maserung des Parketts: Jede Facette unserer Schiffe ist mit Bedacht gewählt und genügt selbst höchsten Ansprüchen. Kein Wunder also, dass unsere Kreuzfahrtflotte vom Insight Guides 2025 zur besten der Welt gekürt wurde. An Bord unserer Schiffe MS EUROPA und MS EUROPA 2 reisen Sie mit maximal 500 Gästen und haben die Möglichkeit, sich Ihre Reise ganz individuell zusammenzustellen. Nur eines bleibt dabei dank eines Gäste-Crew-Verhältnisses von nahezu 1:1 immer gleich: der perfekte Service.



Frischer Start in den Tag.



Unser einladendes Pooldeck steht jederzeit für ruhige Stunden in der Sonne zur Verfügung.

FÜR JEDEN ETWAS DABEI: UNSERE GOLFPAKETE



GOLF & CRUISE-PAKET

Unser Golf & Cruise-Paket umfasst umfangreiche Services - und das tägliche Coaching durch einen PGA-Golfprofessional.

- Welcome-Cocktail
- Erstklassige Betreuung durch erfahrene PGA-Golfprofessionals an Bord und an Land
- Service rund um das Golfspielen inklusive Gepäckservice, Schuhreinigung und Reinigung der Golfschläger
- Individuelles Training am Videoanalyzer
- Warm-up auf der Driving Range - inklusive Bällen (nach Verfügbarkeit)
- Greenfees und Trolleys (E-Carts nach Verfügbarkeit)
- Transfers zum und vom Golfplatz mit deutsch- oder englischsprachiger Reiseleitung
- Landestypischer Halfway-Snack
- Pro Reise eine Sonderwertung
- Exklusives Dinner gemeinsam mit dem PGA-Golfprofessional
- Vorträge und persönliche Tipps der PGA-Golfprofessionals
- Golf-Geschenkset

Das Golf & Cruise-Paket können Sie nur vor Ihrer Kreuzfahrt kostenpflichtig über uns buchen. Weitere Informationen sowie die Preise zu den jeweiligen Paketen finden Sie auf den folgenden Seiten.



GOLF- SCHNUPPERPAKET*

Sie haben Lust, den Golfsport kennenzulernen? Wir bieten Ihnen mit unserem Golf-Schnupperpaket eine Einführung in die Theorie und Praxis mit unserem PGA-Golfprofessional an Bord an.

2 Trainerstunden à 50 Minuten mit dem PGA-Golfprofessional an Bord:
€ 149 (für 1 - 2 Personen)

GOLF- TRAININGSPAKET* FÜR EINSTEIGER UND FORTGESCHRITTENE

Sie haben Lust auf ein intensives Training? Buchen Sie zu Beginn Ihrer Reise ein Trainingspaket bei unserem PGA-Golfprofessional.

5 Trainerstunden à 25 Minuten mit dem PGA-Golfprofessional an Bord: € 179 (für 1 Person)
5 Trainerstunden à 50 Minuten mit dem PGA-Golfprofessional an Bord: € 349 (für 1 - 2 Personen)

GOLF À LA CARTE

Wir stellen Ihnen auf Wunsch vor Ihrer Reise oder spontan an Bord individuelle Golfarrangements zusammen, sowohl für Destinationen während Ihrer Kreuzfahrt als auch für Vor- und Nachprogramme. Golf à la Carte inkludiert.

GOLF- LANDAUSFLÜGE

Zu ausgewählten Reisetagen und Häfen bieten wir Ihnen auf den Schiffen EUROPA und EUROPA 2 Golfausflüge in kleinen, begleiteten Gruppen an.

Nähere Informationen finden Sie online unter „Meine Reise“ und in den Landausflugsbroschüren.



Der Castelfalfi Golf Club: inmitten der Toscana gelegen, umgeben von alten Baumbeständen und Olivenhainen.

MYTHOS MITTELMEER

Wie wäre es mit einem golferischen Ausflug zum Ligurischen Meer? Auf dem Programm stehen hochwertige Golfplätze, die jeder für sich ein besonderes Erlebnis bereithalten. Sie haben alle eines gemeinsam; die Umgebung der Spielbahnen ist in jeder Hinsicht eng mit der Natur der Region verbunden und bereichert das Spielerlebnis.

VON PIRÄUS (ATHEN) NACH PALMA DE MALLORCA
28.09. - 10.10.2026

12 Tage, MS EUROPA 2, Reise EUX2623
pro Person (ohne Golf) ab € 7.190*
Seereise (Doppelbelegung, PLATIN-Tarif)

GOLFPLÄTZE

- Catania - Il Picciolo Golf Club
- Civitavecchia - Marco Simone Golf & Country Club
- Livorno - Castelfalfi Golf Club
- Barcelona - Real Club de Golf El Prat

Basispaket für 4 Plätze pro Person € 2.150
Begleitet vom Golf-Pro André Sallmann

AFRIKANISCHES FLAIR UND KANARISCHER CHARME

Die marokkanische Westküste brilliert mit herrlichen Stränden, türkisfarbenem Wasser und Wüstenambiente und bietet für Golffreunde allerfeinste Spielmöglichkeiten. Aus den natürlichen Gegebenheiten schufen die Designer Plätze mit unverwechselbarem Flair.



VON LISSABON NACH TENERIFFA

18.10. - 29.10.2026

11 Tage, MS EUROPA 2, Reise EUX2625

pro Person (ohne Golf) ab € 6.690*

Seereise (Doppelbelegung, PLATIN-Tarif)

GOLFPLÄTZE

- Tanger - Al Houara Golf Club
- Casablanca - Mazagan Golf Club
- Agadir - Tazegzout Golf Club

Basispaket für 3 Plätze pro Person € 1.490

Begleitet vom Golf-Pro Stefan Quirmbach



In fast 1.000 Metern Höhe über dem Meeresspiegel liegt der Santo da Serra Golf Club von Funchal.



BUNTE BAZARE UND CHARMANTE ATLANTIKINSELN

Der Atlantische Ozean ist das Bindeglied dieser Golfreise. Egal, ob Sie auf dem nordafrikanischen Festland oder auf einer der Kanarischen Inseln aufteufen. Eines haben die angebotenen Golfplätze gemeinsam: Sie ermöglichen außergewöhnliche Golf- und Naturerlebnisse, die Ihnen einzigartige Spielmomente bescheren.

VON MALAGA NACH LISSABON

15.11. - 25.11.2026

10 Tage, MS EUROPA, Reise EUR2626 pro Person (ohne Golf) ab € 4.390* Seereise (Doppelbelegung, PLATIN-Tarif)

GOLFPLÄTZE

- Casablanca - Mazagan Golf Club
- Santa Cruz de Tenerife - Buenavista Golf
- Funchal - Santo da Serra Golf Club

Basispaket für 3 Plätze pro Person € 1.590
Begleitet vom Golf-Pro Johannes Osenberg



KÜSTENZAUBER VON NIZZA BIS HAMBURG

Der Weg führt direkt von der spanischen Ostküste an der Mittelmeerküste entlang. Entsprechend geht die Fahrt gen Süden, um dann durch die Straße von Gibraltar im Atlantik bis hoch an die Westküste Frankreichs zu kommen. Eine Entdeckungsreise der Golfspezialitäten um die Iberische Insel herum.

VON NIZZA NACH HAMBURG

31.05. - 16.06.2027

16 Tage, MS EUROPA, Reise EUR2710

pro Person (ohne Golf) ab € 8.590*

Seereise (Doppelbelegung, PLATIN-Tarif)

GOLFPLÄTZE

- Valencia - Campo de Golf de Saler - Zusatzplatz 1
- Marbella (Puerto Banus) - Santana Golf
- Lissabon - Oitavos Dunes Golf Club
- La Coruna - XAZ Golf Club
- St.-Malo - Saint-Malo-Golf - Zusatzplatz 2
- Honfieur - Le Golf Barrière Deauville

Basispaket für 4 Plätze pro Person € 2.250

Zusatzplatz 1: € 380 pro Person

Zusatzplatz 2: € 450 pro Person

Begleitet vom Golf-Pro Stefan Quirnbach



Santana Golf Club

BRITISCHES SOMMERMÄRCHEN

Auf dem Programm stehen Golferlebnisse für Kenner. Denn sowohl englische als auch irische und natürlich schottische Golfplätze vermitteln Ihnen außergewöhnliche Spielerlebnisse. Allein durch ihre manchmal vielleicht sogar puristischen Ansätze im Platzlayout. Hier liegt der Ursprung des Golfsports, deshalb ist die Ausführung hier etwas ganz Besonderes.

VON HAMBURG NACH HAMBURG

02.07. - 18.07.2027

16 Tage, MS EUROPA, Reise EUR2712

pro Person (ohne Golf) ab € 8.990*

Seereise (Doppelbelegung, PLATIN-Tarif)

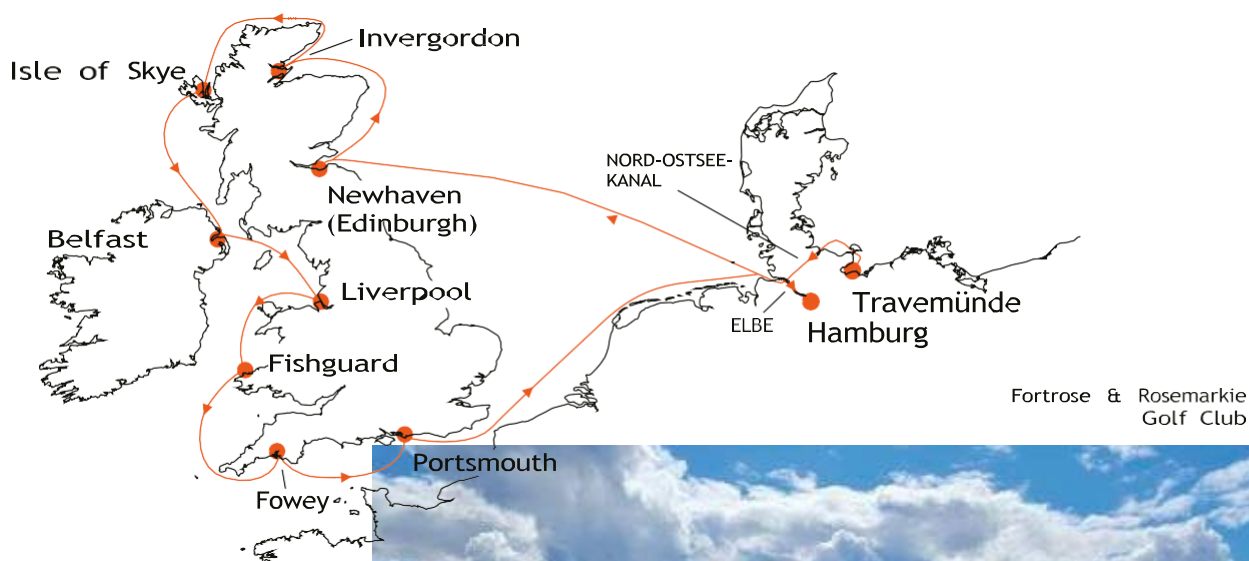
GOLFPLÄTZE

- Cobh - Fota Island Golf Club
- Galway - Galway Bay Golf Resort
- Greencastle - Ballyliffin Golf Club - Glashedy Links
- Invergordon - Fortrose & Rosemarkie Golf Club

Basispaket für 4 Plätze pro Person € 2.590

Begleitet vom Golf-Pro Ralf Pütter





VERY BRITISH: BEATLES, BELFAST UND BLACK TEA

Aus der Ostsee geht es zielgerichtet in Richtung Atlantik. Dort erwarten Sie typisch britische Golferlebnisse, bei denen auch die Wetterverhältnisse eine tragende Rolle spielen: Der Wind ist jeweils ein Teil des Spiels! Diesen sollten Sie in Ihre Spielstrategie unbedingt mit einbeziehen. Wer sich das zu Herzen nimmt, wird ganz besondere Golferlebnisse mit nach Hause nehmen!

VON TRAVEMÜNDE NACH HAMBURG

17.08. - 30.08.2027

13 Tage, MS EUROPA, Reise EUR2716

pro Person (ohne Golf) ab € 8.490*

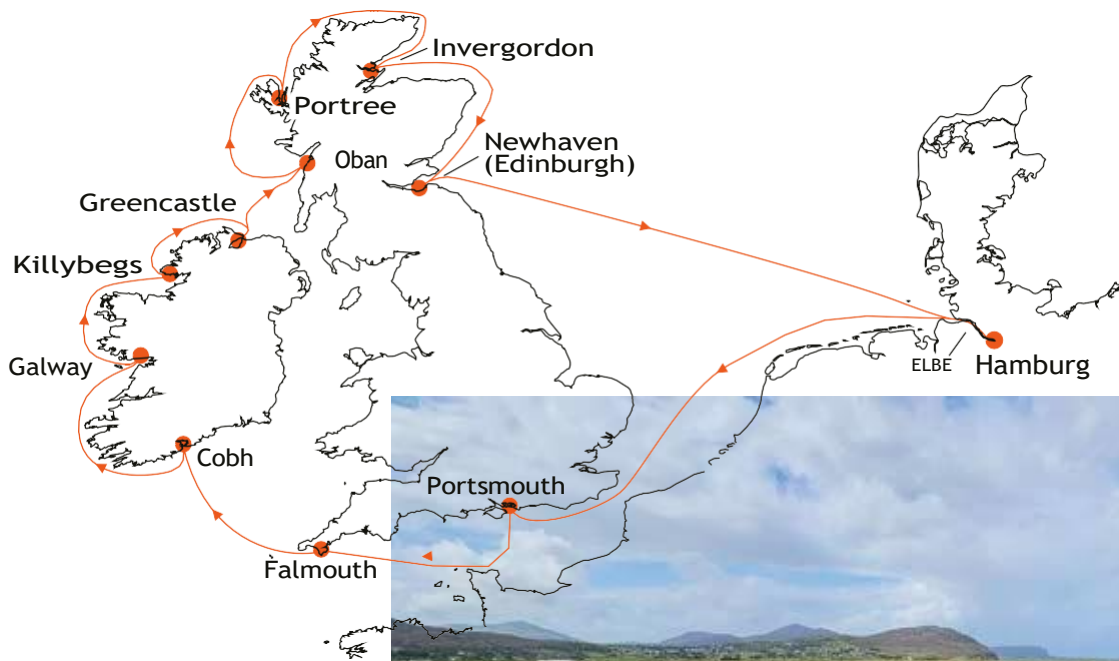
Seereise (Doppelbelegung, PLATIN-Tarif)

GOLFPLÄTZE

- Newhaven (Edinburgh) - Dalmahoy Hotel & Country Club - East Course
- Invergordon - Fortrose & Rosemarkie Golf Club
- Liverpool - West Lancashire Golf Club

Basispaket für 3 Plätze pro Person € 2.250

Begleitet vom Golf-Pro Martin Höcker



Ballyliffin Golf Club -
Glashedy Links



BRITAIN'S FINEST

Die Ausfahrt über die Elbe zeigt bereits die Richtung des Golf-erlebnisses. Sie dürfen sich auf Golfrunden mit einem besonderen Flair freuen. Es geht praktisch an die Wiege des Golfsports. Dabei warten sehr traditionelle Golferlebnisse, die so manches Mal den Sport auf seine ganz natürliche Art und Weise präsentieren, auf Sie. Das Erlebnis für golferische Puristen, die sich an dem Ursprung des Golfsports erfreuen können.

VON HAMBURG NACH HAMBURG

24.09. - 07.10.2027

13 Tage, MS EUROPA 2, Reise EUX2718

pro Person (ohne Golf) ab € 7.290*

Seereise (Doppelbelegung, PLATIN-Tarif)

GOLFPLÄTZE

- Galway - Galway Bay Resort
- Greencastle - Ballyliffin Golf Club - Glashedy Links
- Invergordon - Fortrose & Rosemarkie Golf Club

Basispaket für 3 Plätze pro Person € 2.190

Begleitet vom Golf-Pro Olaf Schäfer



ALLGEMEINE HINWEISE

- Um einen für alle Golfer adäquaten Spielfluss zu gewährleisten, berücksichtigen Sie bitte, dass wir von einem Grundtempo ausgehen, das für eine fußläufige Spielzeit von 4,5 bis 5 Stunden (über 18 Spielbahnen mit Trolley) ausreichend ist.
- Aufgrund von Turnieren oder Renovierungsarbeiten etc. in den Golfclubs können sich auch kurzfristig Änderungen in unserem Golf & Cruise-Programm ergeben.
- Golf & Cruise-Reisen ermöglichen allen Spielern mit einem Handicap-Index von -36 oder besser, auf den Anlagen rund um den Globus zu spielen. Ausnahmen sind bei einzelnen Golfclubs möglich, siehe jeweilige Reiseseiten auf hl-cruises.de
- Zusatzplätze sind nur in Kombination mit dem Basispaket buchbar.
- Die Reservierung von E-Carts kann aufgrund der örtlichen Verfügbarkeiten nicht immer garantiert werden. Es kann daher erforderlich sein, dass Sie nur mit Trolleys spielen/laufen, möglicherweise auch einmal auf hügeligen Plätzen. Bitte bedenken Sie dies bei der Planung/Buchung Ihres Golf & Cruise-Pakets.
- Halfway-Verpflegungen werden immer über den jeweiligen Golfclub bestellt; wir haben keinen Einfluss auf die Qualität der Snacks. Wir bitten höflich um Ihr Verständnis.
- Bei Buchung des Golf & Cruise-Pakets und der Flüge über Hapag-Lloyd Cruises melden wir Ihr Golfgepäck - wenn möglich und erforderlich - bei den Fluggesellschaften an. Die Höhe der Gebühren für die Mitnahme des Golfgepäcks richtet sich nach den Bestimmungen der jeweiligen Fluggesellschaft. In Ihren Reiseunterlagen, die Sie ca. vier Wochen vor Reisebeginn erhalten, finden Sie entsprechende Informationen. Mindestteilnehmerzahl Basispaket: 12 Personen. Mindestteilnehmerzahl Zusatzplätze: 10 Personen.
- Individuelle Golfreservierungen sind auf Wunsch möglich. Golf à la carte umfasst Reservierungen der gewünschten Tee Times (Handling-Fee € 50 pro Platz) sowie Transfers und Guides. Hapag-Lloyd Cruises ist nur Vermittler - im Falle einer Stornierung erfolgt keine Erstattung der Golfleistungen. Bezüglich der Transfers/ Guides gelten die Stornobedingungen gemäß Ziffer 9 der Hapag-Lloyd Cruises Reisebedingungen.
- Bei nicht erreichter Mindestteilnehmerzahl erfolgt die Absage spätestens acht Wochen vor Reisebeginn.
- Leihschläger für Rechts- und Linkshänder sind gegen Gebühr an Bord erhältlich.

ERGÄNZENDE REISEBEDINGUNGEN FÜR GOLF & CRUISE-REISEN: RÜCKTRITT DES REISENDEN

Für die Stornierung des Basispaketes oder von Zusatzplätzen vor Reisebeginn gilt Ziffer 9. 1 - 5 der Hapag-Lloyd Cruises Reisebedingungen. Für die Stornierung des Basispaketes oder von Zusatzplätzen nach Reisebeginn und bei Nichterscheinen wird eine pauschalierte Entschädigung von 95% des Preises für Basispaket bzw. Zusatzplatz fällig. Dem Reisenden steht das Recht zu, Hapag-Lloyd Cruises nachzuweisen, dass ein Schaden nicht entstanden ist oder dieser wesentlich niedriger ist als die Pauschale. Diese Regelung gilt auch bei krankheitsbedingten Stornierungen. Bei Abbruch aufgrund der Wetterlage gibt es keine Erstattung. Die separate Stornierung einzelner Plätze des Basispaketes ist nicht möglich.



MIT ALLEN SINNEN UNVERGESSLICH.

Das Flüstern des Meeres, wenn die Wellen leise an schneeweißen Traumstränden brechen. Der warme, feine Puderzuckersand, der geschmeidig durch Ihre Zehen rinnt. Die salzige Seeluft, die Sie in jedem Augenblick an Deck unserer Schiffe umgibt.

Einzigartige Momente erobern auf unseren Reisen Ihr Herz und schenken Erinnerungen, die für immer bleiben werden.



Entdecken Sie noch viele weitere traumhafte Routen und spannende Golf Courts auf hl-cruises.de/golf oder scannen Sie den QR-Code.

*Preise inkl. Frühbucherermäßigung (gültig bis 31.10.2026).



... Ihre Experten für Hapag Lloyd Cruises:
Atlantis Reisen GmbH
31515 Wunstorf - Am Stadtgraben 19 D-
31515 Wunstorf / Hannover
Tel. 05031-95420, Fax 05031-912017
E-Mail: vip@atkf.de
Internet: www.atlantisreisen.com