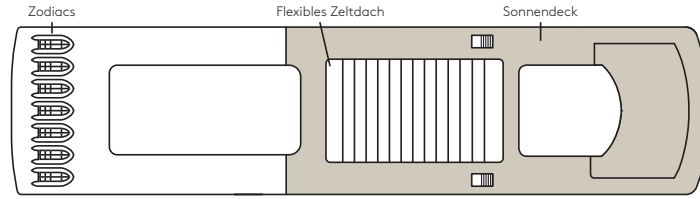
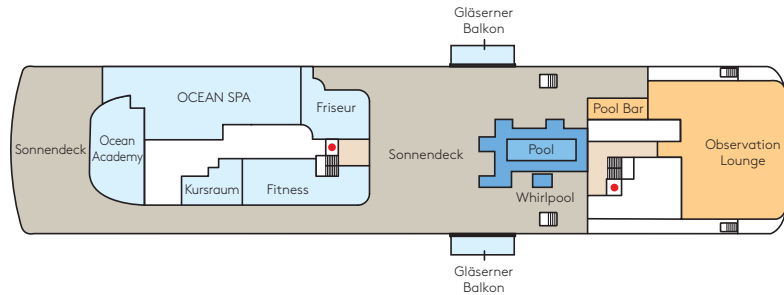


Decksplan und Kabinenkategorien (HANSEATIC nature · HANSEATIC inspiration)

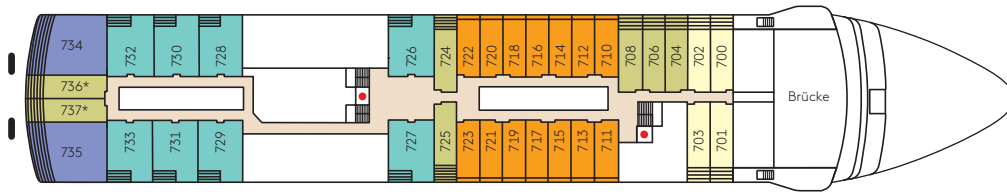
Deck 9



Deck 8

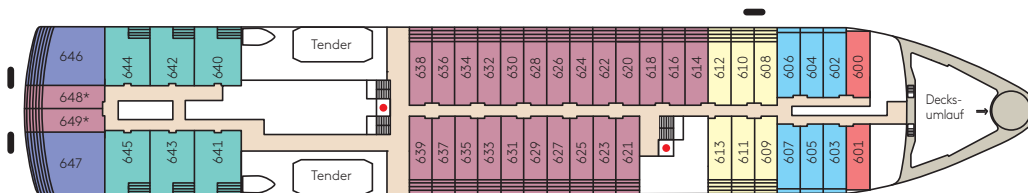


Deck 7



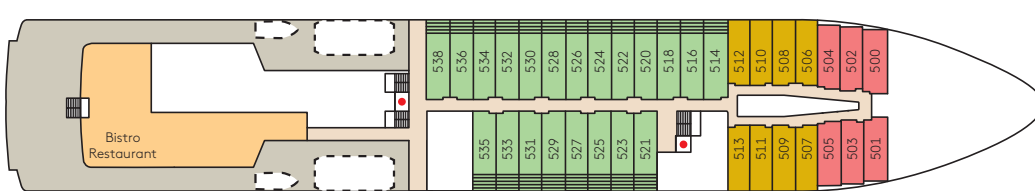
*Abweichender Kabinenzuschnitt = Kabine/Suite mit Verbindungstür

Deck 6

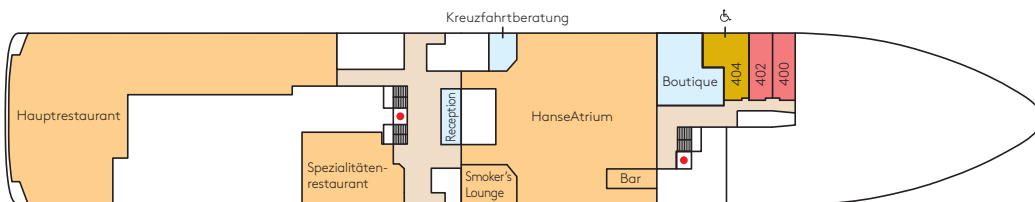


*Abweichender Kabinenzuschnitt = Kabine/Suite mit Verbindungstür

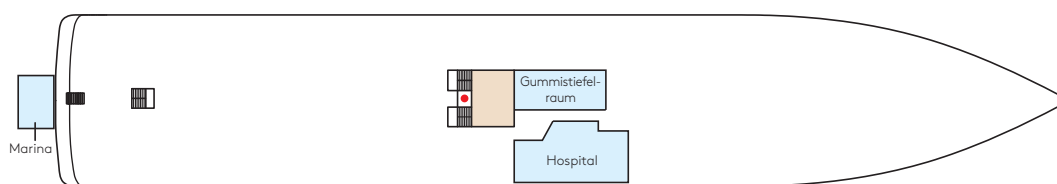
Deck 5



Deck 4



Deck 3



- | | | | | | | | | | |
|------------------------------|---------------------------------|------------------------|--|-----------------------|--------------|--------------|--------------|-------------------------|-------------------------|
| Außenkabine | Panoramakabine | French Balcony Kabine | Balkonkabine | French Balcony Kabine | Balkonkabine | Balkonkabine | Balkonkabine | Junior Suite mit Balkon | Grand Suite mit Veranda |
| Kat. 1 | Kat. 2 | Kat. 3 | Kat. 4 | Kat. 5 | Kat. 6 | Kat. 7 | Kat. 8 | Kat. 9 | Kat. 10 |
| □ Nicht öffentliche Bereiche | ■ Restaurants, Bars und Lounges | □ Öffentliche Bereiche | ♿ Kabine ist barrierefrei ausgestattet | ● Fahrstuhl | | | | | |



**Für die Expeditionsschiffe von Hapag Lloyd Cruises
gibt es EXPERTEN: uns ! Wir kennen die
HANSEATIC inspiration
HANSEATIC nature und
HANSEATIC spirit
persönlich und können Sie daher bestens beraten.
Seit 1978 sind wir das Fachbüro für
weltweite Kreuzfahrten:**



**Atlantis Reisen GmbH
D-31515 Wunstorf / Hannover
Tel. +49-5031-95420 - Fax +49-5031-912017
E-Mail: info@atkf.de - Internet: www.top65.de
Bitte Newsletter anfordern mit Top-Angeboten:
newsletter@atkf.de**

Kabinen- und Suitenausstattung (HANSEATIC nature · HANSEATIC inspiration)

Ausstattung	Außenkabine	Panorama- kabine	French Balcony Kabine*	Balkon- kabine**	Junior Suite	Grand Suite
Seite	7	7	7	7	8	9
WOHNEN						
Größe in m ² (ca.)	22	21	21/23	27	42	71
Davon Balkon/Veranda in m ² (ca.)	–	–	–	5	6	16
Veranda mit Heizstrahlern	–	–	–	–	–	✓
Trennbare Betten	✓	✓	✓	✓	✓	✓
Getrennter Wohn- und Schlafbereich	–	–	–	–	✓	✓
Separater Essbereich	–	–	–	–	✓	✓
Auswahl an alkoholfreien Getränken in der Minibar inkludiert	✓	✓	✓	✓	✓	✓
Auswahl an Spirituosen in der Minibar inkludiert	–	–	–	–	✓	✓
BADEZIMMER						
Beheizbare Wand (z. B. für Handtücher und nasse Parkas)	✓	✓	✓	✓	✓	✓
Regendusche	✓	✓	✓	✓	✓	✓
Dampfsauna im Duschbereich	–	–	–	–	✓	✓
Bad mit zwei Waschbecken	–	–	–	–	✓	✓
Frei stehende Badewanne	–	–	–	–	–	✓
Tageslicht im Bad	–	–	–	–	–	✓
Separates WC	–	–	–	–	–	✓
EXTRAS IN DER KABINE/SUITE						
Fernglas	✓	✓	✓	✓	✓	✓
Nordic-Walking-Stöcke	✓	✓	✓	✓	✓	✓
Kaffeemaschine	✓	✓	✓	✓	✓	✓
SERVICEPRIVILEGIEN						
24-Stunden-Kabinenservice	✓	✓	✓	✓	✓	✓
Butlerservice	–	–	–	–	✓	✓
Auf Wunsch feste Tischplatz- reservierung im Hauptrestaurant	–	–	–	–	✓	✓
Freie Wahl der Zodiacgruppe	–	–	–	–	–	✓

Kabinentypen

Alle vier Kabinentypen (Außenkabine, Panoramakabine, French Balcony Kabine und Balkonkabine) verfügen über die gleiche Ausstattung, lediglich der Fenster-/Balkonbereich variiert (siehe unten stehende Abbildungen).

- Beheizbare Wand im Bad (z. B. für Handtücher und nasse Parkas)
- Regendusche
- Kostenfreie Minibar (alkoholfreie Getränke)
- Kaffeemaschine
- Trennbare Betten
- Extras in der Kabine und Serviceprivilegien (siehe Seite 6)

Außenkabine, ca. 22 m²



Farbbeispiel HANSEATIC nature

Panoramakabine, ca. 21 m²



Farbbeispiel HANSEATIC inspiration

French Balcony Kabine, ca. 21/23 m²**



Farbbeispiel HANSEATIC inspiration

Balkonkabine, ca. 27 m², inkl. privaten Balkons (ca. 5 m²)**



Farbbeispiel HANSEATIC nature

*Die French Balcony Kabinen der Kategorie 3 auf Deck 6 sind ca. 23 m², die der Kategorie 5 auf Deck 7 ca. 21 m² groß.
**Die Balkonkabinen am Heck der Schiffe haben einen geringfügig abweichenden Grundriss.

Alle Abbildungen zeigen die Kabinenausstattung vor der Indienststellung beider Schiffe. Anpassungen bei Design und Ausstattung sind in der weiteren Bauphase möglich. Alle Abbildungen der Grundrisse zeigen beispielhaft die Farbgebung und dienen nur zur ungefähren Illustration.

Kabinen- und Suitenausstattung (HANSEATIC nature · HANSEATIC inspiration)

Junior Suite, ca. 42 m², inkl. privaten Balkons (ca. 6 m²)

- Getrennter Wohn- und Schlafbereich
- Separater Essbereich
- Schlafbereich mit Panoramaausblick
- Trennbare Betten
- TV im Wohn- und Schlafbereich
- Bad mit zwei Waschbecken und Regendusche
- Dampfsauna im Duschbereich
- Beheizbare Wand im Bad (z. B. für Handtücher und nasse Parkas)
- Kostenfreie Minibar mit Auswahl an Spirituosen
- Kaffeemaschine
- Extras in der Suite und Serviceprivilegien (siehe Seite 6)



Farbbeispiel HANSEATIC nature

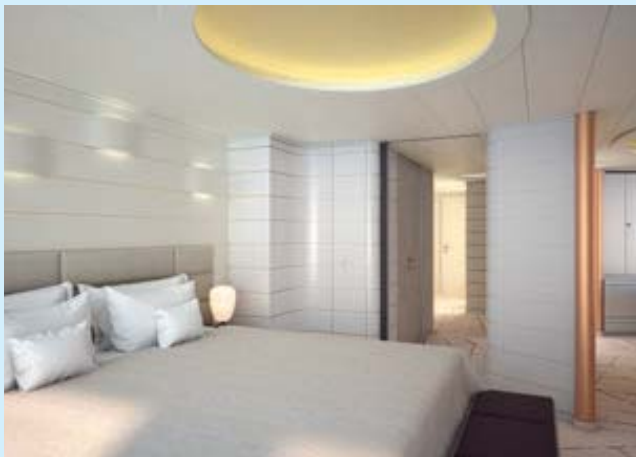


Farbbeispiel HANSEATIC inspiration

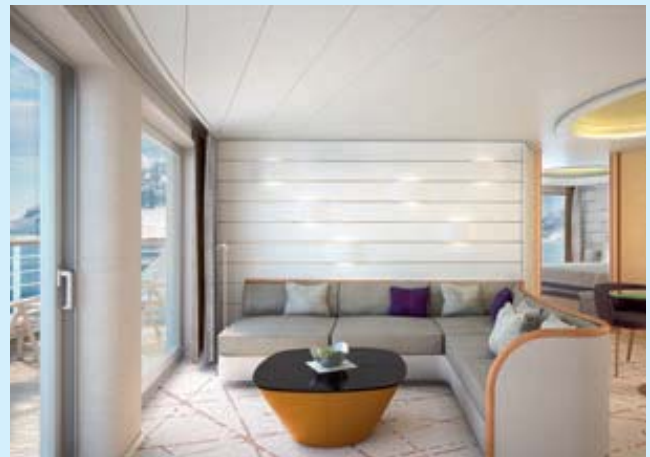


Grand Suite, ca. 71 m², inkl. privater Veranda (ca. 16 m²)

- Getrennter Wohn- und Schlafbereich
- Separater Essbereich
- Schlafbereich mit Panoramaausblick
- Trennbare Betten
- TV im Wohn- und Schlafbereich
- Veranda mit Heizstrahlern
- Tageslichtbad mit zwei Waschbecken, frei stehender Badewanne, Regendusche und Balkonzugang
- Dampfsauna im Duschbereich
- Beheizbare Wand im Bad (z. B. für Handtücher und nasse Parkas)
- Separates WC
- Kostenfreie Minibar mit Auswahl an Spirituosen
- Kaffeemaschine
- Extras in der Suite und Serviceprivilegien (siehe Seite 6)



Farbbeispiel HANSEATIC inspiration



Farbbeispiel HANSEATIC nature

